

Trekhaken-attelages-anhängevorrichtungen-towbars



Renault Kangoo - Nissan Kubistar

1997 -

Ref.1056



GDW Ref.1056

EEC APPROVAL N° : e6*94/20*0060*00

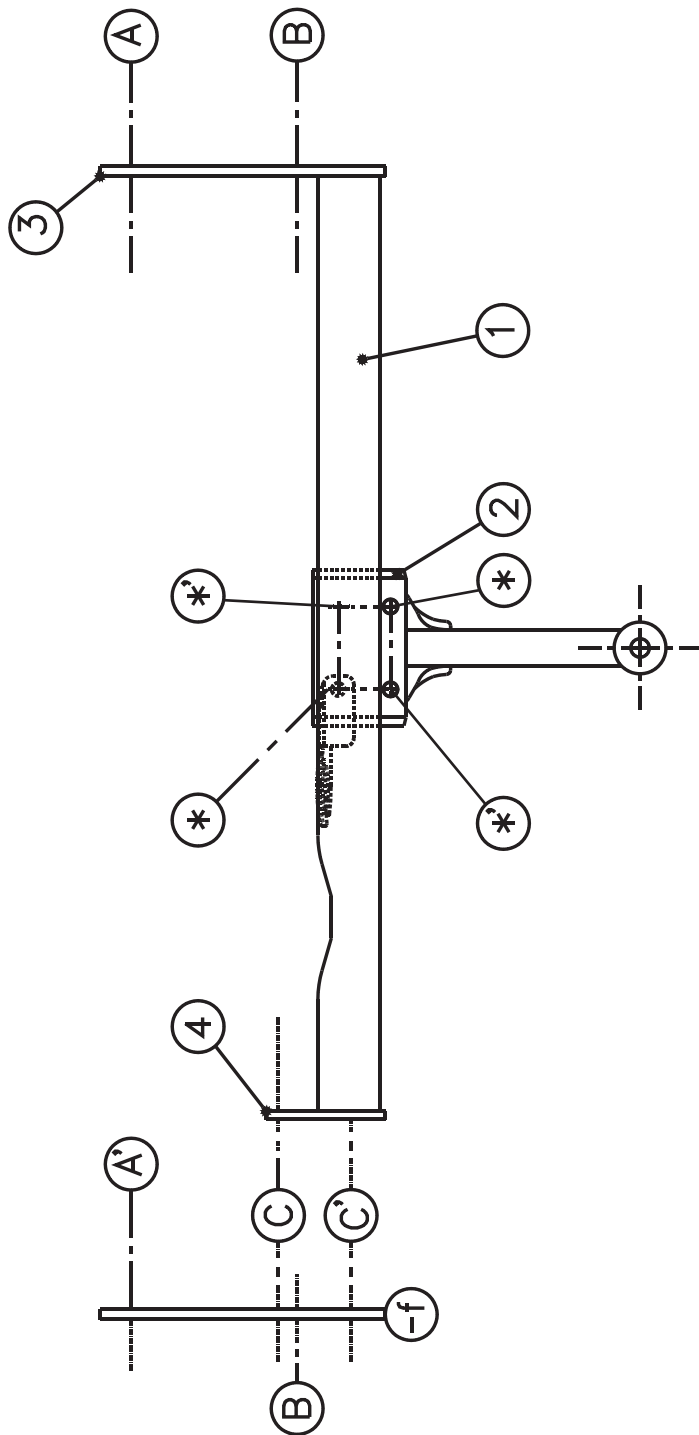
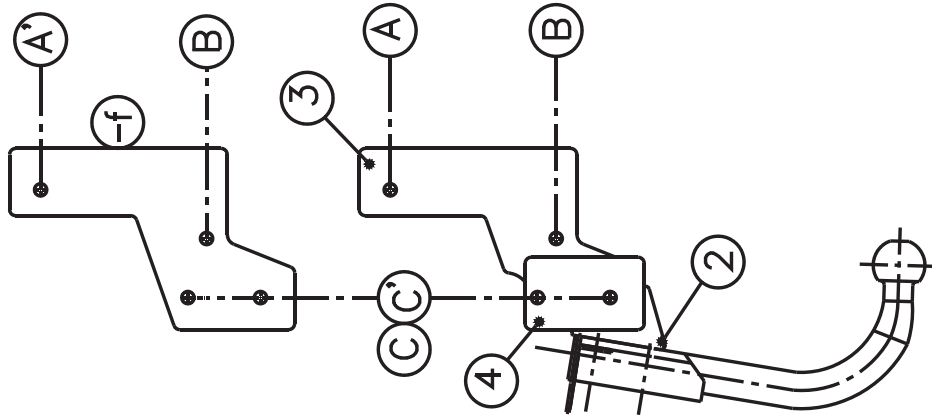
D/	7,00	: KN
S/	75	: kg
Max. →	1350	: kg

GDW nv - Hoogmolenwegel 23 - B-8790 Waregem

TEL. 32 (0) 56/604212 (5) - FAX 32 (0) 56/600193

Email: gdw@gdwtowbars.com - Website <http://www.gdwtowbars.com>

- Nissan Kubistar





Renault Kangoo - Nissan Kubistar

1997 -
Ref.1056



Montagehandleiding

- 1) Reservewiel wegnemen, uitlaat achteraan losmaken en hitteschild verwijderen.
- 2) Het monteerstuk (-f) voorlopig aanbrengen tegen de linker en rechter binnenzijde van het chassis met het punt (A') op de reeds voorziene boring in het chassis om het punt (B) af te tekenen en te doorboren met $\varnothing 10,5$ mm, daarna het monteerstuk wegnemen en de boring aan de binnenzijde van het chassis vermeerderen naar $\varnothing 20$ mm (zie foto 1-4).
Nu de verhoogde rondsels inbrengen in de vergrootte boringen (zie foto 2-5).
- 3) Het monteerstuk (-f) wordt nu tegen de linker binnenzijde van het chassis geplaatst en brengt men de bouten en rondsels vanaf de de buitenkant van het chassis in de boringen. Doch niets aanspannen (zie foto 3).
- 4) Bij het punt (A) brengt men het verhoogde rondsel in langs de buitenkant van het chassis. Nu plaatst men de trekhaak met de punten (A) en (B) op de boringen (zie foto 6) en met de punten (C) en (C') op de punten (C) en (C') van het monteerstuk (-f) (zie foto 7).
Alle bouten en rondsels aanbrengen en degelijk aanspannen.
- 5) Monteren van (*) en uitlaat en warmteschild terug bevestigen.

Samenstelling

1 trekhaak referentie 1056	
1 bolstang T43L SP of T35L afneembaar	(*)
3 bouten M12-35	(* ² -C')
4 bouten + moeren M10-80	(A-A' -B)
1 bout + moer M12-35	(C)
3 rondsels 60-12-2	(A' -B)
6 borgrondsels 12 mm	(* -C -C')
4 borgrondsels 10 mm	(A-A' -B)
4 verhoogde rondsels 60-20/52 mm	(A-A' -B)
1 monteerstuk (-f)	
2 bouten M12-40	(*)
1 stekkerdooshouder P03	(*)
1 Veiligheidsschakel (800053)	(*)

N.B.

Voor de MAX. Toegestane massa, welke uw voertuig mag trekken, dient U uw dealer te raadplegen.
Verwijder eventueel de bitumenlaag op de bevestigingsplaats van de trekhaak.
Opgepast bij het boren dat men geen remleiding; electriciteitsdraden of brandstofleidingen beschadigt.



Renault Kangoo - Nissan Kubistar

1997 -
Ref.1056

F

Notice de montage

- 1) Démonter la roue de secours, l'échappement et la plaque thermique.
- 2) Pour pouvoir dessiner et forer le point (B), il faut d'abord mettre la pièce de montage (-f) au côté gauche et droit à l'intérieur du châssis avec les points (A) sur les forages prévus. Forer le point (B) avec $\varnothing 10,5$ mm. Maintenant enlever la pièce de montage et agrandir le trou à l'intérieur jusqu'à 20 mm (voir photo 1-4).
Mettre les rondelles rehaussées dans les forages (voir photo 2-5).
- 3) Monter la pièce de montage (-f) au côté gauche, à l'intérieur du châssis. Mettre les boulons et les rondelles par l'extérieur du châssis dans les forages. Ne rien serrer (photo 3).
- 4) Mettre au point (A) les rondelles rehaussées par l'extérieur du châssis. Placer l'attelage avec les points (A) et (B) sur les forages (voir photo 6) et avec les points (C) et (C') sur les points (C) et (C') des pièces de montage (-f) (voir photo 7).
Mettre tous les boulons et les rondelles et bien serrer.
- 5) Monter l'échappement et la plaque thermique.
Monter le (*) et bien fixer le tout.

Composition

1 attelage référence 1056	
1 tige-boule T43L ou T35L escamotable	(*)
3 boulons M12-35	(*'-C')
4 boulons + écrous M10-80	(A-A'-B)
1 boulon + écrou M12-35	(C)
3 rondelles 60-12-2	(A'-B)
6 rondelles de sécurité 12 mm	(*-C-C')
4 rondelles de sécurité 10 mm	(A-A'-B)
4 rondelles rehaussées 60-20/52 mm	(A-A'-B)
1 pièce de montage (-f)	
2 boulons M12-40	(*)
1 plaque prise P03	(*)
1 anneau de sécurité (800053)	(*)

Remarque

Pour le poids de traction maximum autorisé de votre voiture, consulter votre concessionnaire.
Enlever la couche de bitume ou d'anti-tremblement qui recouvre éventuellement les points de fixation.



Renault Kangoo - Nissan Kubistar
1997 -
Ref.1056



Fitting instructions

- 1) Remove the spare wheel, loosen the exhaust in the rear and remove the heat shield.
- 2) Provisionally bring mounting piece (-f) against the left and right innerside of the chassis with point (A') on the yet provided drilling in the chassis to draw and drill through point (B) with \varnothing 10,5 mm, afterwards remove the mounting piece and enlarge the drilling on the inner side of the chassis to \varnothing 20 mm (see photo 1-4).
- 3) Place mounting piece (-f) against the left inner side of the chassis and insert the bolts and washers as from the outside of the chassis in the drillings. Do not tighten anything yet (see photo 3).
- 4) Insert by point (A) the heightened washers.

Composition

1 tow bar reference 1056	
1 ball T43L SP or T35L escamotable	(*)
3 bolts M12-35	(*'-C')
4 bolts + nuts M10-80	(A-A' -B)
1 bolt + nut M12-35	(C)
3 washers 60-12-2	(A' -B)
6 security washers 12 mm	(*'-C-C')
4 security washers 10 mm	(A-A' -B)
4 heightened washers 60-20/52 mm	(A-A' -B)
1 mounting piece (-f)	
2 bolts M12-40	(*)
1 socket holder P03	(*)
1 safety shackle (800053)	(*)

Note

Please consult your cardealer, or owners manual for the max. Permissible towing mass.
Remove any bitumen coating on the fastening position for the tow bar.
When drilling, be carefull not to damage any brake lines, electrical wiring or feul lines.



Renault Kangoo - Nissan Kubistar

1997 -

Ref.1056

D

Anbauanleitung

- 1) Reserverad wegnehmen, Auspuff hinten lösen und Warmeschild entfernen.
- 2) Montierstück (-f) provisorisch anbringen gegen linke und rechte Rahmeninnenseite mit Punkt (A') auf die vorhandene Bohrung, so daß Punkt (B) markiert und durchgebohrt werden kann mit $\varnothing 10,5$ mm. Dann Montierstück (-f) wegnehmen und die Bohrung an Rahmeninnenseite ergrößern bis $\varnothing 20$ mm (siehe Foto 1-4). In die ergrößerte Bohrungen die erhöhte Ritzel einbringen (siehe Foto 2-5).
- 3) Montierstück (-f) wird nun gegen linke Rahmeninnenseite gesetzt mit Bolzen und Ritzel von Außenseite des Rahmen in die Bohrungen, aber noch nicht anspannen (siehe Foto 3).
- 4) Bei Punkt (A) bringt man das erhöht Ritzel ein via Rahmenaußenseite. Nun setzt man der Anhängerkupplung mit Punkte (A) und (B) auf die Bohrungen (Siehe Foto 6) und mit Punkte (C) und (C') auf Punkte (C) und (C') vom Montierstück (-f) (siehe Foto 7).
Alle Bolzen und Ritzel fest anspannen.
- 5) (*) montieren, Auspuff und Wärmeschild wieder festmachen.

Zusammenstellung

1 Anhängerkupplung Nummer 1056	
1 Kugelstange T43 mit Kugel $\varnothing 50$ mm oder Kugelstange T35 abnehmbar	(*)
3 Bolzen M12-35	(* -C')
4 Bolzen mit Muttern M10-80	(A-A' -B)
1 Bolzen mit Mutter M12-35	(C)
3 Ritzel 60-12-2	(A' -B)
6 Sicherheitsritzel 12 mm	(* -C -C')
4 Sicherheitsritzel 10 mm	(A-A' -B)
4 erhöhte Ritzel 60-20/52 mm	(A-A' -B)
1 Montierstück (-f)	
2 Bolzen M12-40	(*)
1 Steckdosenbehälter P03	(*)
1 Sicherheitskettenglied (800053)	(*)

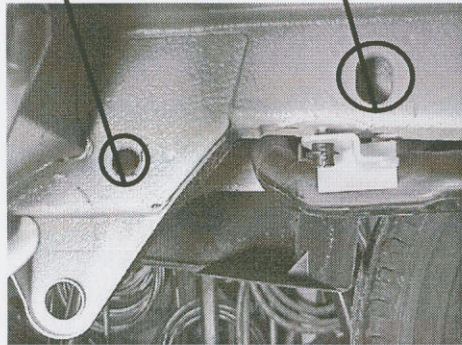
Hinweise

Die Maximale Anhängelast ihres Fahrzeuges können Sie im Fahrzeugschein oder im Benutzerhandbuch nachlesen.
Im Bereich der Anlageflächen muß Unterbodenschutz und Antidröhmaterial entfernt werden.
Vor dem Bohren prüfen, Daß keine, dort eventuell Leitungen beschädigt werden können.

Trekhaken -attelages Towbars - Anhängervorrichtungen

Bouten - Boulons - Bolts - Bolzen DIN931/DIN933/DIN7991
 Kwaliteit - Qualité - Quality - Qualität 8.8

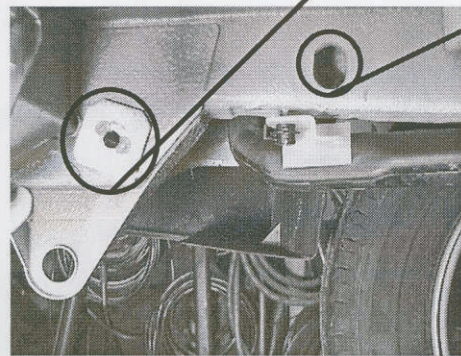
M6-----10.8Nm of 1.1kgm M8-----25.5Nm of 2.60kgm M10-----52.0Nm of 5.30kgm
 M12-----88.3Nm of 9.0kgm M14-----137 Nm of 14.0kgm M16-----211 Nm of 21.5kgm
 M22-----265 Nm of 27kgm



Foto/photo 1

B

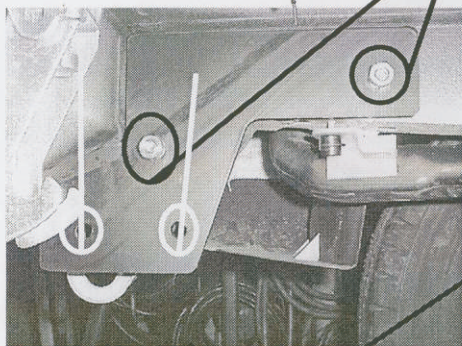
A'



Foto/photo 2

B

A'



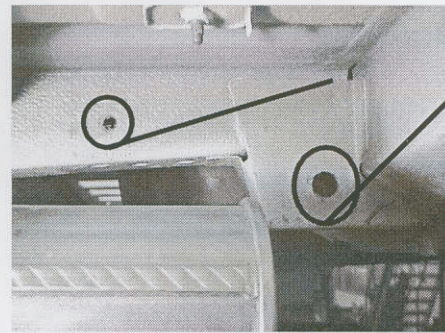
Foto/photo 3

C'

C

A'

B



Foto/photo 4

A

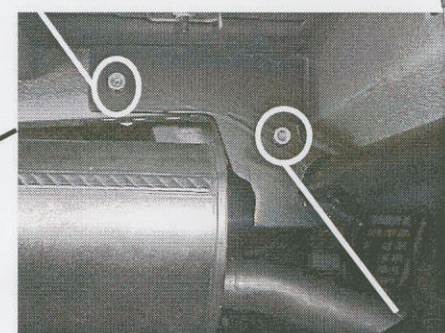
B



Foto/photo 5

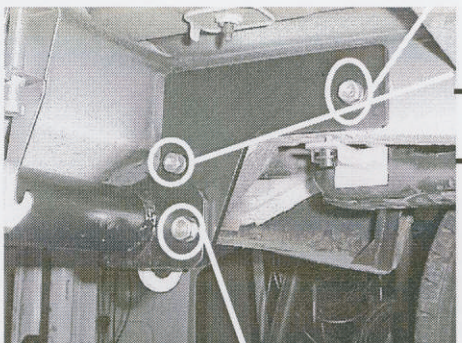
A

B



Foto/photo 6

B

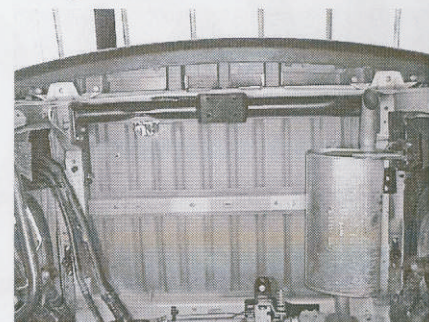


Foto/photo 7

A'

B

C



Foto/photo 8

Ontwerp

G D W

Designed by

G D W

Signé

G D W

Entwurf

G D W
